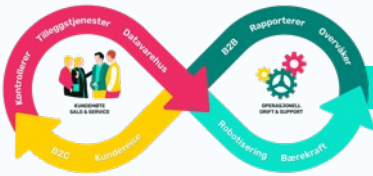


**Digital plattform for delingsøkonomi og bærekraft**



Robotisering

Bærekraft

Overvåker

Rapporterer

B2B

Kundereise

B2C

Kontrollerer

Tilleggstjenester

Datavarehus

# Operasjonell drift og support



## ROBOTISERING

### Selvlærende butikkstyring med RMA:

- Butikken styrer seg selv og varsler ved behov for kundeservice.

### Automatisert dørkontroll:

- Tidsstyrt åpning/lukking av dører med enkel innstilling.
- Duo-løsning for kjernetid og selvbetjening.

### Automatisk låsing av skap:

- Enkel innstilling i tidsmodul for automatisert låsing.

### Automatisk styring av lys, gardiner m.m:

- Tidsstyrt automatikk med enkel innstilling.

## BÆREKRAFT

### RMA-Teknologi for trygghet og energi:

- Sikrer personvern og datasikkerhet (FNs mål 16).
- Velferdsteknologi for sårbare grupper (FNs mål 3).
- ENØK, energibesparelser gjennom bl.a. smartstyring av lys, varme, VV-tanker mm. (FNs mål 7.3, 14).

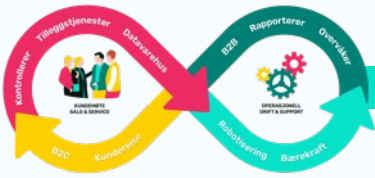
### RMA-Teknologi gir vekst gjennom innovasjon:

- Robuste, kostnadseffektive og skalerbare teknologiløsninger (FNs mål 9).
- Effektiviserer butikkdrift for jobbskaping og økonomisk vekst (FNs mål 8).

### Innovative digitale plattformer for bærekraftig forbruk:

- Digital plattform basert på delingsøkonomi (FNs mål 9 og 12).
- Spesielløsning som gjør det enkelt å redusere matsvinn. (FNs mål 12.3, 13).





# Operasjonell drift og support



## OVERVÅKER

### Effektiv overvåking:

- Observerer, opptid på system 99,99%
- Kontrollerer drift og kundereisen for optimal ytelse.
- Temperaturmåling og overvåking.

### Sikre systemer:

- Liberty Now sikrer datasikkerhet og stabilitet.
- Innebygd personvern.

## RAPPORTERER

- RMA-butikkstyring gir løpende spesial-varslar til ansatte i butikken.
- Spesial-dashbord og -app gir sanntidsvisning av driftsstatus og kundereisefaser med pushvarsel med spesiallyder.
- Varsler om kunder med fremmedspråk tar i bruk kassen.
- Pushvarsel til nøkkelpersonell ved driftsforstyrrelser.
- Salgsstatistikk og vareflyt.
- Svinn og tyveri.

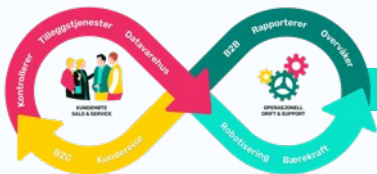
## B2B

- 24/7 teknisk support.
- Profesjonelle arbeidsflater for kommersiell bruk.
- RMA-Butikkstyring gir enkel administrasjon av tilganger.
- Tilgjengelig på mobil eller desktop for ansatte.
- Mobilbasert kundeservice fra hvor som helst.

### Delingsøkonomi:

- Butikker kan dele på kundeservice.
- Leie kundeservice fra Liberty Now-ressurser.
- Tyverioppfølging, inkludert kontroll, utredning, kundekontakt og anmeldelse.
- Døgnbetjent vakttelefonnummer for kunde i den enkelte butikk hos Liberty Now.





# Kundemøte, salg og service



## KUNDEREISE

- RMA-Butikkstyring gir varsler ved behov for betjening.
- Digital legitimasjon med Vipps eller Bank ID.
- Manuell fjernstyrt legitimasjonskontroll.
- Alderskontroll med medlemsapper.
- Biometrisk alderskontroll: fingerskanner, håndskanner, og ansiktsgjenkjenning.
- Utskanning med kassekvittering ved utgang.
- Egen nettside for den enkelte butikk som følger lagerbeholdningen.
- Butikken flyttes hjem til kunden med døgnåpen kundeservice og hjemlevering.
- RMA-Content System for taktisk informasjon og markedsføring (Wall Display).

## KUNDEKONTROLL & TILGJENGELIGHET

- Null digitalt utenforskap, tilgjengelig for alle aldre.
- Kunder fra hele verden kan bruke butikken.
- Norske, internasjonale og digitale betalingskort fungerer som nøkkelkort.
- Kunden kan bruke digitale lommebøker som Apple Pay, Samsung Wallet, Google Wallet, Fitbit Pay og Garmin Pay.
- Digital legitimering med Vipps eller Bank ID.
- Kontokunder kan handle uten fysisk betjening i butikken.
- Adgang til butikken ved å trykke på kundehjelp-knappen ved inngangen.
- Tilrettelagt for syns- og hørselshemmede.

## B2C

- Kan se og snakke toveis med kunde.
- Teknologien støtter salg og service i og utenfor butikk.
- Kunden får alltid betjent hjelp ved behov.
- Kundeservice kan fjernstyre butikken, inkludert kasser, dører, skap, og lys m.m. Kundehjelp-knapp gir direkte assistanse.
- Kunde kan chatte med kundeservice i butikk.
- Pushvarsel til ansatte når kunde trenger hjelp.
- God kontroll ved salg av aldersbestemte varer.
- Alderskontroll med ulike systemer, Bank ID, Vis leg, medlemsapper, fingeravtrykk, håndavtrykk, ansiktsgjenkjenning, og fysisk legitimasjon.
- Øyeblikkelig stopp av handel, automatisk eller fjernstyrt.
- God kontroll for å forhindre salg til åpenbart berusede personer.
- Hindrer langing av aldersbestemte varer til mindreårige.
- Automatisk lukking og låsing av skap med aldersbestemte varer.
- Avanserte systemer for tyverikontroll.





Robotisering Bærekraft Overvåker Rapporterer B2B Kundereise B2C Kontrollerer Tilleggstjenester Datavarehus

# Kundemøte, salg og service



## KONTROLLERER

- **Tyveri** – RMA-Butikkstyring er den første løsningen som kan gi butikken 100% kontroll for å motarbeide tyveri.
- **Tyveri** – Mulighet for å utløse varsel dersom kostbare produkter forsvinner fra sin faste plass. Systemet varsler dersom personer ikke forlater butikken innen 30 minutter.
- Via systemene kan man gjennomføre virtuelle vekterrunder.
- Automatisk telling av antall kunder inn og ut av butikk, og hvor mange som oppholder seg i butikken samtidig.
- Varsel når maks antall kunder i butikk er nådd, og mulighet for automatisk stengt dører basert på forhåndsdefinert maks antall.

## TILLEGGSTJENESTER

- Kundetoaletter, betaling ved å tæppe seg inn med betalingskort, mobil lommebok o.l.
- Pakkeutlevering. Klargjorte løsninger for utlevering av pakker og reseptbelagte apotekvarer.
- Kafédrift. Teknologien støtter selvbetjent kafédrift.

### Velferdsteknologi:

- Tilgjengelighetsassistent for syns- og hørselshemmede, som gjør at den enkelte kan bruke butikken.
- Brukere kan velge kommunikasjon via tale eller chat.
- Teknologi fanger opp dersom sårbare mennesker/ kunder uteblir fra sine «vanlige butikkbesøk», eller får avvikende adferd; kjøpmannen får automatisk varsel fra systemet med informasjon. Dette krever samtykke fra kunde.

## DATAVAREHUS

- Alt som skjer i butikken logges, og lagres i en database for den enkelte butikk.

### Spesialsystemer for læring og utvikling:

- Kunder, vareplassering og matsvinn.
- Bemanningsplanlegging.
- Tyveri.
- Loggføring gjør det enkelt å sette opp statistikk og analyser.
- Innebygd strekkodegenerator sikrer at alle varer har strekkode.

